

Systèmes de fixation détectables Colliers de serrage et accessoires

ENVIRONNEMENT & NORMES

Marché agro-alimentaire

- Exigences de qualité, contrôle de qualité des aliments pendant les procédés de découpe, transformation, conditionnement etc.
- Objectif : éviter toute contamination par un corps étranger
- Respects des normes de type HACCP réglementant la sécurité sanitaire avant la commercialisation de produits alimentaires.
- Règlement 852/2004 : en vigueur depuis 2006 ; inclut les aspects de sécurité lors de conditionnement et emballage des denrées alimentaires.

Autres marchés sensibles

- Exigences de qualité, contrôle de qualité des produits pendant les procédés de mélanges, transformation, conditionnement etc.
- Objectif : éviter toute contamination par un corps étranger



SOLUTION DÉTECTABLE

- Solution complète collier + embase
- Particules métalliques ajoutées à la matière initiale pour assurer la détectabilité
- Détectables sur équipements rayons X ou détecteurs de métaux
- Coupe à ras du collier : aucune arête agressive

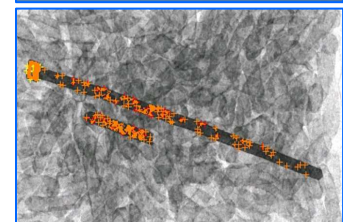
Gamme en polyamide 6.6 détectable — couleur : bleu

- Applications standard de fixation ou serrage de câbles, au-dessus des lignes de production, dans les armoires électriques etc.



Gamme en polypropylène détectable — couleur : bleu foncé

- Applications exposées à des solvants, produits chimiques, agents nettoyants, acides lactiques etc.
- Résistance à l'arrachement moins importante en polypropylène qu'en polyamide 6.6 (voir tableau page 2).



Matière	Référence	Long. (mm)	Larg. (mm)	Ep. (mm)	Hauteur tête (mm)	Largeur tête (mm)	Diam. max. faisceaux (mm)	Résistance arrachmnt. min. (N)	Outils proposés	Cndt sachet
COLLIERS DE SERRAGE DÉTECTABLE										
Pol. 6.6	PLT1M-C86	100	2.5	1.1	4.8	4.8	22	80	GTS/ GTSL	100
Polypro.	PLT1M-C186							67*		
Pol. 6.6	PLT2I-C86	203	3.4	1.2	4.6	6.1	51	178		
Polypro.	PLT2I-C186							107*		
Pol. 6.6	PLT2S-C86	186	4.8	1.4	6.1	8.1	47	222	GTS/ GTSL/ GTH	
Polypro.	PLT2S-C186							133*		
Pol. 6.6	PLT3S-C86	291					76	222		
Polypro.	PLT3S-C186							133*		
Pol. 6.6	PLT4S-C86	366					102	222		
Polypro.	PLT4S-C186							133*		
Pol. 6.6	PLT3H-L86	282	7.6	1.9	9.1	12.2	76	534	GTH	50
Polypro.	PLT3H-L186							267*		
Pol. 6.6	PLT4H-L86	366					102	534		
Polypro.	PLT4H-L186							267*		

* Le polypropylène ayant une résistance à l'arrachement inférieure au polyamide 6.6, il est nécessaire de paramétrer la tension des outils au minimum pour éviter toute altération du collier lors de sa fixation

Matière	Référence	A utiliser avec colliers de largeur (mm)	Larg. (mm)	Long. (mm)	Hauteur tête (mm)	Diam. chambrage (mm)	Vis-trou :	Cndt sachet
ACCESSOIRE DE FIXATION—EMBASE TYPE BERCEAU—EN POLYAMIDE 6.6 DÉTECTABLE								
Pol. 6.6	TM2S8-C86	2.5 / 3.4 / 4.8	16.0	10.7	7.0	8.3	M4	100
Polypro.	TM2S8-C186							
Pol. 6.6	TM3S8-C86	4.8 / 7.6	22.0	15.6	9.5	9.8	M5	
Polypro.	TM3S8-C186							
Pol. 6.6	TM3S10-C86							
Polypro.	TM3S10-C186							



Propriétés matière	Polyamide 6.6 détectable	Polypropylène détectable
Température max. utilisation (selon UL 7468)	85°C	115°C
Tenue à l'arrachement (valeur exacte dans tableau de références)	Haute	Moyenne
Absorption d'eau (24h) (selon ASTM D570)	1.2% (absorbe de l'eau)	0.1% (résiste à l'absorption d'eau)
Résistance chimique Acides organiques et non organiques Nettoyants Alkaline Désinfectants	Bonne Bonne Bonne	Excellente Excellente Excellente
Couleur	Bleu	Bleu foncé